

Technický list

FS125

WINDOW-FAÇADE SEAL PRO

Fasádny silikón Premium

28-02-2024 / V 3

Popis

FS125 je jednokomponentný nízkomodulárny silikónový tmel, vhodný pre aplikácie na väčšinu neporéznych aj poréznych podkladov napr. tehlu, betón, hliník, PVC, oceľ, nerezovú oceľ, sklo a glazované povrchy.



Prednosti produktu

- výborná príľnavosť na široký rad podkladov
- extrémne vysoká prípustná deformácia tmelu
- excelentná odolnosť voči poveternostným podmienkam (predpokladaná životnosť 20 rokov)

Zamýšľané použitie

FS125 je určený a schválený pre utesnenie škár presklených fasádnych konštrukcií vrátane štruktúrálnej fasády, zasklievanie polykarbonátu a tmelenie celého radu dilatačných škár stavebných konštrukcií.

Použitie primeru

Povrch	Odporúčanie primeru
ABS	+, AT105
Akrylátové sklo	+, AT105, AT106, AT120
Hliník	+
Eloxovaný hliník	+
Mosadz	+
Betón	+, AT101
Meď	+
Nerezová oceľ	+, AT105, AT120
Smalt	+
Vláknitý cement	AT101
Železo	AT105
Dlaždice – glazované	+
Dlaždice – neglazované	+, AT101
Polykarbonát	+, AT105, AT106, AT120
EPS (nepenový)	AT105
Polyester - vystužený sklenenými vláknami	+
Polypropylén	-
Omietka	AT101
PVC – tvrdé	+, AT105, AT160
Sanitárny akryl	+
Drevo	+

Technický list

FS125

WINDOW-FAÇADE SEAL PRO

Použitie primeru

+ Primer nie je nutný.

+, Testy ukázali, že niekedy, ale nie vždy, je primer nutný. To závisí na skutočnom zaťažení a aplikácii, na presnom zložení podkladových plôch a ich štruktúre. Pretože tieto vplyvy väčšinou nie je možné predvídať, odporúčame predbežné testy prílnavosti.

- Na tomto type podkladu nie je odporúčané použitie primeru. Toto je všeobecné pravidlo pre substráty ako sú polyetylén, butylová guma, neoprén, EPDM, asfaltové alebo dechtové povrchy a prírodný kameň.

Technická špecifikácia

Predĺženie pri pretrhnutí	DIN EN ISO 8339	cca. 250% pri 23°C (Metoda A)
Tvrdosť Shore A	DIN 53505 ISO 868	cca. 24
Aplikačná teplota		+5 °C až +40 °C
Klasifikácia	ISO 11600	25 LM 25 LM CC (EN 15651-1) Trieda 25 LM CC (EN 15651-2)
Čistenie		Čerstvý nevytvrdnutý silikón môžete odstrániť čističom AA404. Vytvrdnutý materiál je možné odstrániť len mechanicky pomocou vhodného nástroja, napr. škrabkou.
Rýchlosť vytvrdzovania - mm/1. deň		cca 1-2 mm
Elastické zotavenie	ISO 7389	cca. 90 % (Metoda A)
Tepelná odolnosť		-40 °C až +150 °C *krátkodobá*
Modul pri 100% predĺžení	DIN EN ISO 8339	- ca. 0,4 N/mm ² pri 23°C (Metoda A) - ca. 0,4 N/mm ² pri -20°C (Metoda A) - ca. 0,5 N/mm ² pri -30°C (Metoda A) - ca. 0,45 N/mm ² (DIN 53504), S2
Dovolená pretvoriteľnosť	ISO 11600	25 %
Reakcia na oheň	DIN EN ISO 11925-2	Trieda E
Zmrštenie	ISO 10563	cca 6 %
Vytvorenie povrchovej kôry		cca 20-35 min (23° C/50% R.V.V.)
Merná hmotnosť	ISO1183-1	cca 1,4 g/cm ³
Pevnosť v ťahu	DIN EN ISO 8339	cca. 0,5 N/mm ² pri 23°C (Metoda A)

Dodatočné informácie

Povrchy obsahujúce decht a bitúmen nie sú vhodnými podkladmi pre tmelenie. Pri kontakte tmelu s niektorými organickými elastomérmi ako sú EPDM, APTK alebo neoprén, môže dôjsť k zafarbeniu tmelu. Tmel nie je možné používať v priestoroch bez prístupu vzduchu, pretože pre vytvrdnutie potrebuje vzdušnú vlhkosť. Na prírodnom kameni, napr. mramore alebo na žule môže dôjsť v kontakte podkladovej plochy a silikónu následkom pôsobenia látok, ktoré tmel obsahuje ku vzniku škvrn. Silikón nie je vhodný pre lepenie akvárií, do prostredia, kde by mohol byť tmel obrusovaný a pre použitie v potravinárskom, medicínskom a farmaceutickom priemysle. FS125 nie je pretierateľný.

Príprava

- Podklad musí byť nosný, suchý, zbavený prachu a nečistôt.
- Nesavé podklady s uzatvorenými pórami očistite čistiacim prípravkom AA404. V prípade citlivých povrchov zriedte čistiaci prípravok vodou (nutné vyskúšať).
- Pre zlepšenie prílnavosti tmelu na problematické porézne podklady použite illbruck AT101 Primer.
- Na plastoch je možné pre zlepšenie prílnavosti použiť AA105 alebo AT106 či AT120. Ďalšie informácie vid'

Technický list

FS125

WINDOW-FAÇADE SEAL PRO

použitie primerov

Aplikácia

Príprava škár:

- Pre vytvorenie optimálnej hĺbky škáry je potrebné ju najskôr vyplniť napr. PE povrazcom s uzatvorenou štruktúrou buniek. Navyše vloženíím PE povrazca zabránite možnosti nežiaduceho priľnutia následne aplikovaného silikónu na tri plochy (steny škáry a jej dno).
- V prípade výplňového materiálu je nutné použiť taký materiál, ktorý je kompatibilný so silikónom v zmysle normy DIN EN 26 927.
- Pomer šírky verzus hĺbky tmelu FS125 aplikovaného do škáry by mal byť 2:1, pričom minimálna hĺbka na poréznom podklade by mala byť 10 mm a na neporéznom podklade 6 mm.

Vyplnenie škár:

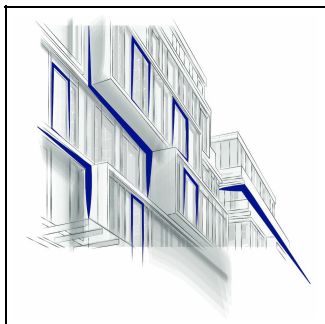
- Pre dosiahnutie opticky dokonalých škár odporúčame olepiť okraje škár vhodnou lepiacou páskou.
- FS125 dôkladne zatlačte do škáry tak, aby nevznikli vzduchové bublinky. Škáru vyplňte bezo zvyšku.
- Vyhladenie tesniacej hmoty urobte stierkou vhodného tvaru a použite pritom prostriedok AA300 (1 polievková lyžica na cca 2 litre vody).
- Nariedený roztok naneste úsporne rozprašovačom na spoj. Vyhladenie urobte skôr, než sa začne tvoriť povrchová kôra.
- Lepiacu pásku potom ihneď odstráňte, aby ste zamedzili poškodeniu tvoriacej sa kôry. Nadbytočné množstvo roztoku AA300 potom dôkladne utrite.

Technický list

FS125

WINDOW-FAÇADE SEAL PRO

Aplikačné obrázky



1.

Certifikácia

